



INSPIRING
ENVIRONMENT

Vēja elektrostaciju parka “Kurzeme” izbūves paredzamās ietekmes uz aizsargājamiem biotopiem izvērtējums

Gatis Eriņš, Toms Daniels Čakars

Skrunda, 18/09/2024

Sugu un biotopu jomas sertificēto ekspertu atzinums

Pasūtītājs:

- SIA “Sunly Land Solar 2”

Izpildītājs:

- SIA “Estonian, Latvian & Lithuanian Environment

Ekspertīzes veicēji:

- ***Gatis Eriņš***, sertificēts eksperts, sertifikāta Nr. 079
- ***Toms Daniels Čakars***, sertificēts eksperts/experts asistents, sertifikāta Nr. 182

Ekspertu sertifikācijas jomas: *mežu un virsāju, purvu, tekošu saldūdeņu un stāvošu saldūdeņu biotopi*

Izpētes laiks un apjoms

- Informācija par izpētes teritoriju ievākta dabā 2023. gada vasaras un rudens sezonā
- Kopumā apsekošana veikta ~ 50 cilvēkstundu apjomā
- Izvērtēti iespējamie vēja elektrostaciju parka izvietojuma varianti (sākotnējais un precizētais)
- Atzinumā iekļauts izvērtējums par 32 iespējamām vēja elektrostaciju izvietojuma lokācijām un saistīto infrastruktūru
- Lauka darbos ievākti vairāk nekā **110** datu punkti par jaunām aizsargājamo sugu atradnēm, **5** dižkokiem un vairākiem aizsargājamiem biotopiem

Izpētes metodika

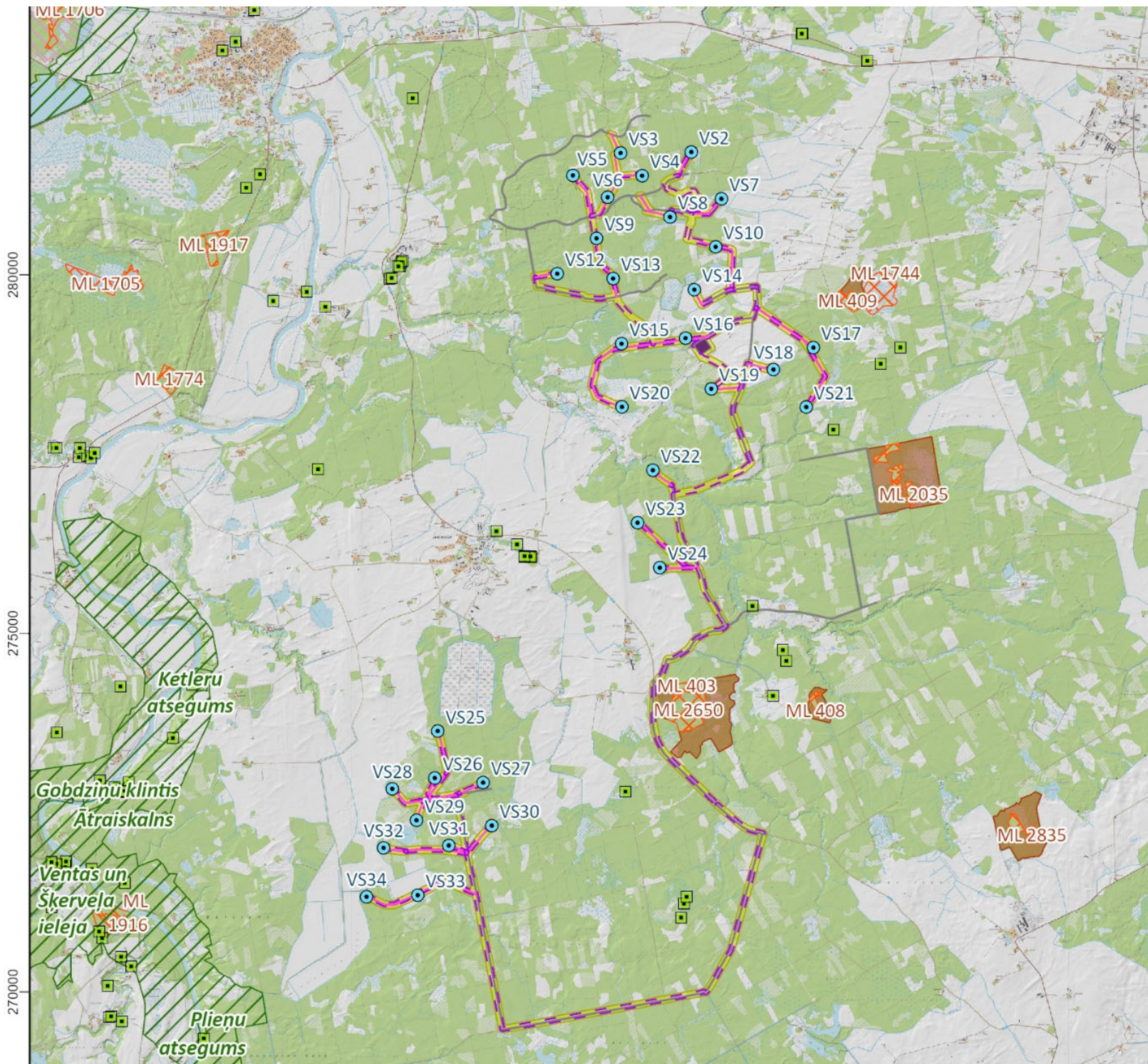
Izpētes teritorija apsekota apmeklējot un/vai izvērtējot paredzētās darbības teritoriju un iespējamās ietekmes teritorijas:

- plānotās VES lokācijas un teritoriju līdz 350 m rādiusā ap tām
- iespējamās pievedceļus un teritoriju līdz 150 m attālumā gar tiem
- iespējamās elektropārvades kabeļu trases un teritoriju līdz 20 m attālumā gar tām

Teritorijas apsekojumā un informācijas fiksēšanā izmantota GPS iekārta ar aplikāciju FieldMaps, veikts apsekojumu maršrutu ieraksts (Track fiksēšana)

Apsekojuma laikā veikta objektu un situācijas fotofiksācija

Biotopu izvērtēšana un apsekošana veikta atbilstoši projekta *“Priekšnosacījumu izveide labākai bioloģiskās daudzveidības saglabāšanai un ekosistēmu aizsardzībai Latvijā”* jeb *“Dabas skaitīšana”* metodikai



Izmantotā aizsargājamo dabas vērtību un cita informācija par paredzētās darbības vietu

- ✓ Dabas datu pārvaldības sistēmas “Ozols” dati
- ✓ Informācija par īpaši aizsargājamām dabas teritorijām (*Natura 2000* teritorijām)
- ✓ Dabas aizsardzības pārvaldes sniegtā informācija par potenciāli plānotajām īpaši aizsargājamām dabas teritorijām (*Natura 2000* teritorijām)
- ✓ *Natura 2000* teritoriju nacionālā aizsardzības un apsaimniekošanas programma 2018-2030
- ✓ Mežu platības, reljefu un hidroloģiskos tīklus raksturojošā informācija
- ✓ Apsekojumu laikā ievāktā informācija

Vērtētās paredzamās ietekmes

Tiešās ietekmes:

- aizsargājamo biotopu platību iznīcināšana
- ar mežu biotopiem saistīto aizsargājamo un reto sugu dzīvotņu iznīcināšana
- aizsargājamo sugu atradņu iznīcināšana

Netiešās ietekmes:

- nosusināšanas ietekme uz pārmitru apstākļu aizsargājamiem biotopiem
- aizsargājamo biotopu vai aizsargājamo sugu dzīvotņu platību fragmentācija
- «malas efekta» ietekme uz aizsargājamiem biotopiem, sugu dzīvotnēm

Paredzamā VES novietņu ietekme uz dabas vērtībām - secinājumi

- Kopumā, ja paredzētā darbība tiktu realizēta, neveicot negatīvo ietekmi samazinošus pasākumus, tai būtu vērā ņemama nelabvēlīga ietekme uz aizsargājamajiem biotopiem un aizsargājamajām sugām un to dzīvotnēm lokālā mērogā, bet nacionālā mērogā - nelielu vai nebūtisku nelabvēlīgu ietekmi
- Veicot ietekmi samazinošos pasākumus - mainot atsevišķu VES un infrastruktūras novietojumu, iznīcināto sugu atradņu skaitu, kā arī ietekmēto biotopu platību, ir iespējams būtiski samazināt

Ekspertu rekomendācijas

- ✓ Rekomendēts mainīt atsevišķu plānoto VES novietņu un saistītās infrastruktūras izbūves novietojumu, lai samazinātu potenciāli ietekmēto prioritāri aizsargājamā ES nozīmes biotopa veida 9010* *Veci vai dabiski boreāli meži* platības un ar biotopu veidu saistīto aizsargājamo sugu dzīvotnes
- ✓ Plānotās darbības īstenošanai būs nepieciešams saņemt *Dabas aizsardzības pārvaldes* atļauju aizsargājamu un aizsargājamu-ierobežoti izmantojamu sugu atradņu iznīcināšanai, tomēr *nav paredzama vērā ņemama ietekme uz šo sugu populācijām lokāli vai reģionāli*

Augu sugas uz kuru atradnēm paredzama ietekme ir:

Gada staipekņi *Lycopodium annotinum* - Latvijā sastopams bieži visā valsts teritorijā

Naktsvijole *Platanthera sp.* - abas naktsvijolu sugas - smaržīgā naktsvijole *Platanthera bifolia* un zaļziedu naktsvijole *Platanthera chlorantha*, Latvijā visā teritorijā ir bieži sastopamas

Paldies par
uzmanību!



INSPIRING
ENVIRONMENT